

HƯỚNG DẪN SỬ DỤNG



HOTDOG 5L

Electric glasslined water heater

Thưa quý khách hàng!

Cảm ơn quý khách hàng đã lựa chọn sản phẩm bình nước nóng Hotdog của công ty Ferroli Asean.

Bình đun nước nóng Hotdog do tập đoàn Ferroli chế tạo theo tiêu chuẩn thiết bị điện IEC quốc tế, chất lượng sản phẩm thuộc đẳng cấp quốc tế. Chúng tôi tin rằng với những tính năng vượt trội sản phẩm có thể đáp ứng nhu cầu đa dạng của quý khách hàng, đem lại sự thoải mái và tiện nghi cho gia đình bạn. Trước khi sử dụng, xin hãy đọc kỹ sách hướng dẫn sử dụng này, để tránh sử dụng sai gây hư hỏng sản phẩm và nguy hiểm. Xin cất giữ sách hướng dẫn sử dụng để thuận tiện cho bạn và nhân viên sửa chữa tham khảo sau này.

Mục lục

1. Lưu ý an toàn -----	1
2. Lưu ý khi lắp đặt -----	1
3. Tổng quan-----	2
4. Thông số kỹ thuật -----	2
5. Đặc điểm của sản phẩm -----	3
6. Hướng dẫn lắp đặt -----	3
7. Hướng dẫn vận hành -----	5
8. Hướng dẫn kiểm tra rò điện -----	5
9. Sửa chữa và bảo trì-----	6
10. Các sự cố -----	7
11. Sơ đồ mạch điện-----	7
12. Các phụ kiện-----	8

1. Lưu ý an toàn

● Nhất thiết phải sử dụng nguồn điện 220V/50Hz. Tuyệt đối không sử dụng nguồn điện khác. Ổ cắm phải có dây tiếp địa an toàn. Nếu thiết bị nổi đất không an toàn vui lòng ngắt nguồn điện trước khi sử dụng nước nóng.

● Dây nguồn nối ngoài bình nước nóng phải được cắm chắc chắn vào ổ điện khô ráo và không hướng về phía có bụi nước hoặc những nơi ẩm ướt. Tuyệt đối không rút nguồn điện khi tay còn ướt.

● Dây điện của bình nước nóng khi bị hỏng phải được thay thế bởi loại dây do nhà sản xuất chỉ định. Không tìm cách tháo gỡ hoặc sửa chữa bình nước nóng ngoại trừ nhân viên kỹ thuật lành nghề.

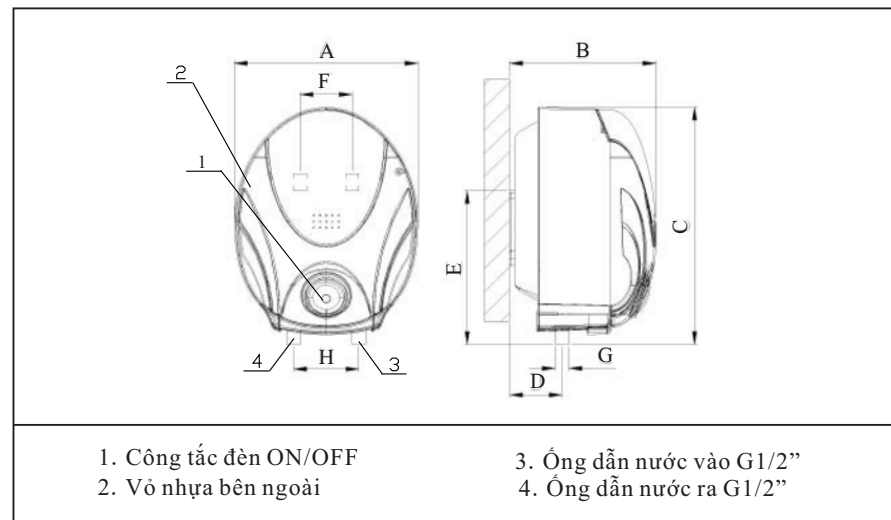
● Không sử dụng các thiết bị điện đã bị hư hỏng như dây điện đứt hỏng, ổ cắm lỏng, phích cắm vỡ... nhằm tránh nguy cơ cháy và điện giật. Đảm bảo dây nguồn của bình nước nóng được đấu đúng cách.

● Khi mở van khóa nước của bình nước nóng. Tuyệt đối không hướng vòi nước trực tiếp vào người nhằm tránh tổn thương do nước nóng bên trong vòi chảy ra.

2. Lưu ý khi lắp đặt

- Không lắp đặt bình nước nóng ngoài trời
- Lắp đặt bình nước nóng trên mặt tường cứng và vững chắc.
- Không lắp đặt bình nước nóng ở khu vực lạnh hoặc đóng băng. Nước bị đông đá có thể làm hỏng bình chứa và ống dẫn, gây bong và rò rỉ nước.
- Không lắp đặt bình nước nóng ở những nơi không thể thoát nước.
- Sau khi hoàn thành lắp đặt bình nước nóng, làm đầy bình chứa trước khi bật nguồn điện. Nếu trong bình chứa không đầy nước khi bật nguồn điện, bộ phát nhiệt trong bình sẽ bị nóng quá mức và dẫn đến hư hỏng
- Dùng đồng hồ đo để kiểm tra dòng điện và đảm bảo rằng đường kính dây điện phù hợp với dòng điện chỉ định mức của bình nước nóng. Nếu cần, hãy để thợ lành nghề kiểm tra.

3. Tổng quan



4. Thông số kỹ thuật

Hạng mục / Model	Hotdog thường	Hotdog chống giật
Dung tích định mức (L)	5	5
Công suất định mức (kW)	800W hoặc 1500W	
Điện áp định mức (V/Hz)	220-240VAC. 50/60Hz	
Áp lực tối đa ruột bình (MPa)	0.8	
Phạm vi điều chỉnh nhiệt độ (°C)	35 ~ 75	
Kích thước bên ngoài (mm)	A = 288; B = 255; C = 380; D = 80; E = 290; F = 80; H = 100	
Phương thức lắp đặt	(*) Treo tường theo phương thẳng đứng.	

5. Đặc điểm của sản phẩm

• Bình chứa

Bình chứa nước được tráng một lớp bột men đặc biệt và được nung nóng ở nhiệt độ cao (850 độ C) nhằm đảm bảo bột men bám chắc vào thành bình. Vì vậy, bình chứa chịu được va chạm, áp suất cao và chống đóng cặn nước, từ đó kéo dài thời gian sử dụng của bình nước nóng.

• Thanh nhiệt cách điện hiệu suất cao

Thanh nhiệt được cách điện cao, dẫn nhiệt, ổn định nhiệt tốt. Điện trở bên trong được cách ly hoàn toàn với thanh nhiệt, giúp làm nóng nhanh hơn, an toàn hơn và hiệu quả hơn.

• An toàn và đáng tin cậy

Bình nước nóng được thiết kế để hoạt động một cách an toàn, tin cậy với chế độ kiểm soát nhiệt độ tự động, bảo vệ quá nhiệt và bảo vệ tránh áp lực quá cao. Có thể lựa chọn thêm sản phẩm có bộ chống giật ELCB.

• Lớp cách nhiệt không chứa CFC, thân thiện với môi trường

Xốp cách nhiệt không chứa CFC, mật độ cao, giữ nhiệt tốt, hạn chế tối đa sự phân tán nhiệt và năng lượng qua lớp cách nhiệt.

• Vận hành dễ dàng

Hệ thống điều chỉnh nhiệt độ tự động được lắp đặt bên trong cho phép bình nước nóng tự động gia nhiệt và tự động ngắt khi đạt được 75°C

6. Hướng dẫn lắp đặt

Vị trí lắp đặt

1. Bình nước nóng cần được lắp đặt gần ổ điện, nguồn cung cấp nước và thoát nước. **Không lắp đặt bình ở những nơi không thể thoát nước.**
2. Trong quá trình lắp đặt, đường dẫn nước vào và ra đều phải ở bên dưới bình nước nóng. Không được lắp đặt bình nước nóng theo chiều nằm ngang.
3. Mặt tường nơi lắp đặt bình nước nóng phải cứng, vững và có thể chịu được tối thiểu 2 lần trọng lượng của bình nước bao gồm cả lượng nước trong bình.

Lắp đặt thân bình

1. Khoan 2 lỗ đường kính 14mm lên tường. Hai lỗ phải nằm trên một đường thẳng nằm ngang.
2. Đóng vít chèn đuôi vào trong 2 lỗ đã khoan và siết chặt móc. Bảo đảm móc L phải hướng lên trên. Điều chỉnh độ sâu của móc L sao cho bình nước nóng được cân và vuông góc với tường.
3. Nhấc bình nước nóng lên và đặt bình nằm chắc trên móc.

Nối ống nước.

1. Vặn van an toàn vào ống dẫn nước vào. Cửa xả áp của van an toàn phải hướng xuống dưới. Van an toàn chỉ có thể được lắp đặt trên ống dẫn nước vào của bình nước nóng.
2. Nối đường cấp nước vào cửa của van an toàn. Sau đó nối ống nước ra (nước nóng) của bình nước nóng với một đầu của van pha nước (gạt gù).
3. Để làm đầy nước trong bình thì gạt van pha nước về bên nóng tối đa, đợi và quan sát đến khi nước từ trong vòi pha nước chảy ra to tròn thì đóng vòi nước lại.

Nối nguồn điện

1. Chỉ sử dụng nguồn điện 220V AC/50Hz cho bình nước nóng này. Vui lòng kiểm tra cẩn thận định mức thiết kế của dòng điện cho bình nước nóng nhằm đảm bảo nó phù hợp với nguồn điện cung cấp.

Dây nâu đấu với pha lửa. ⊕

Dây xanh đấu với pha mát. ⊖

Dây xanh - vàng E đấu tiếp đất.

2. Nên lắp thêm một Aptomat bên ngoài để ngắt nguồn điện khi cần thiết.

1. Bình nước nóng phải được lắp đặt với các bộ phận được cung cấp kèm theo. Phải chắc chắn móc L được gắn cứng vững trên tường. Nếu không bình nước nóng có thể rơi khỏi tường và hư hỏng nặng.
2. Van dẫn nước vào phải luôn luôn được mở trong điều kiện vận hành bình thường.
3. Ống dẫn nước nóng ra của máy nước nóng phải là ống chịu áp > 0.8Mpa và chịu nhiệt > 100 độ C.

7. Hướng dẫn vận hành

1. Bật nguồn

Trước khi bật nguồn điện, kiểm tra đảm bảo bình đã chứa đầy nước (mở van nước nóng để xác nhận nước trong bình đã chảy ra tròn đều và không có khí). Khi đã chắc chắn bình chứa đầy nước, bật nguồn điện (aptomat), bật công tắc, đèn báo sáng, bình nước nóng bắt đầu hoạt động.

2. Kiểm soát nhiệt độ tự động

Trong trường hợp nhiệt độ nước đạt đến mức đã định, Đèn công tắc sẽ tắt, quá trình gia nhiệt kết thúc. Đèn công tắc sẽ sáng trở lại khi nhiệt độ nước trong bình ở dưới mức thiết lập nhiệt độ trước đó.

Cơ chế này luôn luôn được duy trì một cách tự động.

3. Bảo vệ tránh nhiệt độ quá cao và cháy khô

Nếu chức năng kiểm soát nhiệt độ tự động không hoạt động hoặc khi bình cạn nước, thiết bị bảo vệ quá nhiệt sẽ tự động ngắt nguồn điện cung cấp. Lúc này, vui lòng liên hệ với trung tâm bảo hành để được khắc phục sự cố.

4. Bảo vệ tránh áp suất quá cao

Khi áp suất bên trong bình nước nóng vượt quá mức áp suất thiết kế của bình chứa trong (0.8Mpa/8 bar), van an toàn sẽ tự động xả áp trong bình.

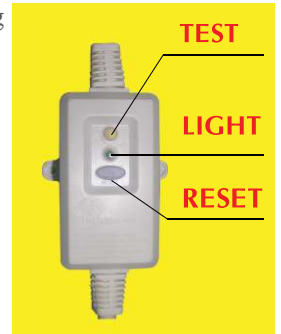
5. Dùng nước nóng

Để sử dụng nước nóng, mở vòi bên nước lạnh, sau đó từ từ xoay sang phía nóng để tạo hỗn hợp nước, điều chỉnh nhiệt độ phù hợp rồi mới sử dụng.

8. Hướng dẫn kiểm tra rò điện (nếu có)

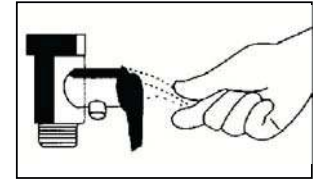
1. Phải kiểm tra rò điện định kỳ. Dùng nút TEST để kiểm tra sự rò điện. Đèn chỉ thị LIGHT sẽ tắt nhằm báo hiệu chế độ của bộ bảo vệ chống rò điện đang hoạt động tốt. Nhấn nút RESET và tiếp tục sử dụng bình nước nóng.
2. Tuy nhiên, nếu trong quá trình vận hành thông thường, đèn chỉ thị LIGHT luôn tắt hoặc không tắt đi ngay cả khi ấn nút TEST, thì có thể là do bình nước nóng bị hư hỏng về điện. Vui lòng liên lạc với đơn vị bảo hành để được sửa chữa và bảo trì. Không được tự ý sửa chữa.

3. Trong trường hợp nguồn điện bị hờ hoặc ngắt điện trong lúc máy đang hoạt động bình thường, ấn nút RESET. Nếu đèn chỉ thị LIGHT sáng trở lại, máy nước nóng có thể sử dụng bình thường. Nếu đèn chỉ thị không sáng, hãy kiểm tra nguồn điện cấp vào có bị hư hỏng không.
4. Máy sẽ không thể RESET nếu rò điện chưa được khắc phục.



9. Sửa chữa và bảo trì

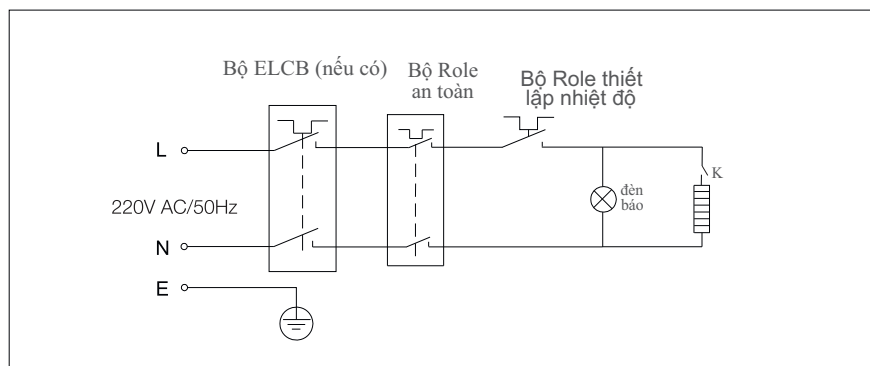
- Rút phích cắm bộ phận đun nước trước khi sửa chữa, bảo trì và kiểm tra.
- Đảm bảo nước không chảy vào bộ phận đun nước trong quá trình vệ sinh.
- Vệ sinh với khăn mềm được nhúng nước hoặc chất tẩy rửa trung tính.
- Không sử dụng các chất tẩy rửa có chứa tác nhân ăn mòn (như kem đánh răng), acid, các tác nhân hóa học (như cồn) hoặc các hợp chất đánh bóng.
- Với nước có các chất khoáng hoặc tạp chất nhỏ, sau khi sử dụng thời gian dài, dưới đáy bình luôn có cặn. Khi đó, vệ sinh bộ phận đun nóng và loại bỏ cặn ở dưới đáy bình.
- Tổng quan, nước phải được tháo mỗi năm một lần hoặc thường xuyên nếu chất lượng nước kém.
- Mg Anode phải được thay thế hai năm một lần. Vui lòng liên hệ với Trung tâm bảo hành để thay thế.
- Kiểm tra van an toàn xem có bị kẹt không bằng cách gạt cần của van ra. Nước chảy ra từ miệng xả áp của van nghĩa là van an toàn hoạt động bình thường.
- Thời gian thay thế Mg anode thay đổi theo điều kiện và chế độ hoạt động. Độ cứng của nước càng lớn thì thời gian sử dụng càng ngắn.
- Để tháo nước, đóng van nước vào, mở van pha và quay sang bên nóng hết cỡ. Sau đó tháo núm xả cặn của bình ra để nước chảy ra ngoài đến khi nước tháo hoàn toàn.



10. Các sự cố

Sự cố	Phân tích	Giải pháp
Nước không chảy ra khỏi vòi nước nóng	<ol style="list-style-type: none"> Nồi đường ống sai Ống dẫn nước bị tắc Cúp nước Áp suất nước quá thấp Van nước bị đóng Kẹt van an toàn do lắp đặt. 	<ol style="list-style-type: none"> Nối đường ống chính xác Làm sạch ống dẫn nước. Đợi đến lúc có nước Sử dụng bơm tăng áp. Mở lại van nước Tháo ra lắp lại.
Nhiệt độ nước không đạt yêu cầu (đèn báo không sáng)	<ol style="list-style-type: none"> Cúp điện Tiếp xúc ở ổ điện kém Bộ giới hạn nhiệt độ kích hoạt Role nhiệt bị hỏng 	<ol style="list-style-type: none"> Đợi đến lúc có điện Thay thế ổ điện Thiết lập lại bộ giới hạn nhiệt độ (chỉ được thực hiện bởi kỹ thuật viên có trình độ) Gọi điện đến trung tâm bảo hành
Nhiệt độ nước không đạt yêu cầu (đèn báo sáng)	<ol style="list-style-type: none"> Lượng nước lạnh quá nhiều Thời gian đun nóng không đủ Thanh nhiệt bị hỏng Van pha không hoạt động Dây điện bị lỏng hoặc tiếp xúc kém 	<ol style="list-style-type: none"> Chỉnh bộ pha giữa nước nóng và nước lạnh Đợi đến khi đun nóng hoàn toàn Thay thế thanh nhiệt (chỉ được thực hiện bởi kỹ thuật viên có trình độ) Thay thế van pha Thay thế dây điện (chỉ được thực hiện bởi kỹ thuật viên có trình độ)

11. Sơ đồ mạch điện



E

12. Các phụ kiện

STT	Tên phụ kiện	Số lượng
1	Van an toàn	1 chiếc
2	Sách hướng dẫn	1 quyển
3	Thẻ bảo hành	1 chiếc
4	Tắc kê	2 chiếc
5	Vít chữ L	2 chiếc